

帆船型の船にのって



- 総トン数:384トン
- 全長:49.4m
- 主機関:1,100馬力×1
- 航海速度:10.8ノット
- 定員:500名
- 三層甲板3本マスト帆船型

kanrinmaru 咸臨丸

「咸臨丸」のプロフィール

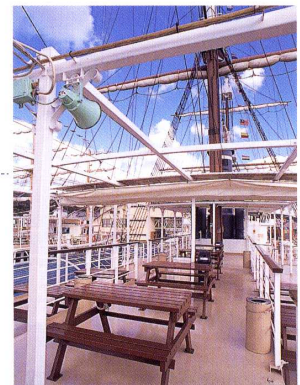
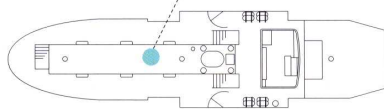
1856年オランダで建通され、1860年勝海舟により日本人ではじめて太平洋横断しアメリカへ渡った蒸気帆船。その勇姿をいまに復元したもの。

旅客定員				
	デッキ	種別	1.5h未満	6h未満
客室	アッパーデッキ	椅子	96	96
	アンダーデッキ	椅子	—	—
甲板旅客	アッパーデッキ	立席	128	—
	メインデッキ	ベンチ席	46	46
		立席	—	—
合計			500	302

天気の良い日は最高のオープンデッキ

UPPER DECK

立席128席

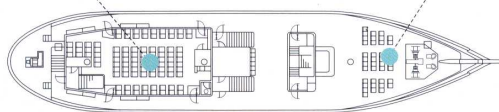


オープンデッキ

リラックスできるソファルーム

MAIN DECK

客室内イス席96席、ベンチ46席



客室内イス席

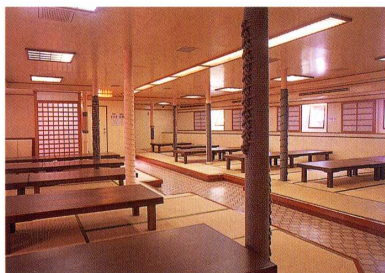
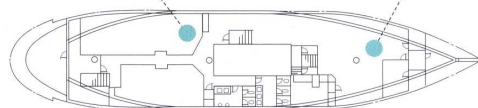


ベンチ

手足が伸ばせるたたみ敷きスペース

UNDER DECK

お座敷230人



お座敷



咸臨丸資料館

アンダーデッキには咸臨丸の資料館もあります