

いちばん  
体 観光ガイドブック 験

南 MIYAMA AWAJI  
あわじ

おなただけのほんまもん体験



兵庫県  
南あわじ市  
観光ガイド  
ブック



## 豊かな 大自然を満喫!!

鳴門海峡の豪快なうず潮、白砂青松の美しい海岸、播磨灘に沈む夕陽。豊かな大自然にふれ、心も体もリフレッシュ。



## 国生みの 歴史と文化

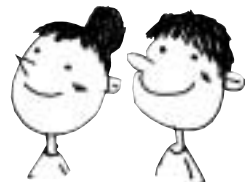


歴史とロマンあふれる国生みの神話に彩られ、深い歴史を秘める名所が点在し、独自の文化と伝統が息づく。



見たい。知りたい。味わいたい。そして、思いっきり遊びたい。

# 南あわじの



# いちばんに出会おう!!



## 南あわじを 食べ尽くす!

恵まれた大地と海から、新鮮な素材が届けられる。あれも、これも欲張ってグルメ三昧<sup>さんまい</sup>を決め込む。



## ほんまもん 体験!!

あんなことも、こんなこともやってみたい。楽しいこと、面白いことが多くて困る。とにかく、チャレンジ!



### CONTENTS

豊かな大自然を満喫!!	P4
国生みの歴史と文化	P8
南あわじを食べ尽くす!	P14
ほんまもん体験!!	P18
ゆったり温泉めぐり	P22
春夏秋冬の旬	P24
南あわじの方言	P28
タウンページガイド	P29
ぐるり観光マップ	P30

### ガイドブックの使い方

うすの丘 大鳴門橋記念館  
(うずしお科学館) Map C-3

うずしお科学館では、年間に数度の最大級のうずしおが立体映像で見ることができ、うずしおのメカニズムについて詳しく説明しています。

🕒 9:00~17:00 🎫 入館料:大人500円/小学生250円 ☎ 0799-52-2888 🗓 休 12/26~12/31

🕒 ... 営業時間    🎫 ... 料金  
☎ ... 電話番号    🗓 ... 定休日

Map C-3

P30のマップで場所を探す時に使用する項目です。





# 豊かな大自然を満喫!!

## 日本一のうず潮!!

### 大鳴門橋とうず潮

Map B-3

鳴門海峡をまたぎ、四国と淡路島を結ぶ吊り橋「大鳴門橋」は昭和60(1985)年に開通。橋の下では潮の干満が作り出すうず潮が望めます。



うず潮は近くで見るとすごい迫力だね!



### うずの丘 大鳴門橋記念館 (うずしお科学館)

Map C-3

うずしお科学館では、年間に数度の最大級のうずしおが立体映像で見ることができ、うずしおのメカニズムについてくわしく説明しています。

🕒 9:00~17:00 🎫 入館料:大人500円/小学生250円 ☎ 0799-52-2888 📅 休 12/26~12/31



### うずしお観潮船

かんりん丸まる

咸臨丸・日本丸(ジョイボート南淡路(株)) Map C-3

勝海舟がアメリカへ渡った蒸気汽船「咸臨丸」、練習用帆船「日本丸」を復元した、うず潮遊覧船です。

🕒 1日6便 🎫 乗船料:大人2,000円/小人1,000円 ☎ 0799-52-0054 📅 休 無休・荒天候



### 道の駅「うずしお」

Map B-3

鳴門海峡のうず潮と大鳴門橋の景観が迫り、道の駅自慢のロケーションと、海の幸が楽しめます。

🕒 9:00~17:00 ☎ 0799-52-1157 📅 休 12/26~12/31



### うずしお観潮船 Map C-3 ヘリオス(マリノポート伊呂)

クルージング船ヘリオスに乗り、鳴門海峡の豪快なうず潮を間近で観賞できます。

🕒 8:30~17:00 🎫 乗船料:大人1,500円/小人800円(ただし一船最低料金4,000円) ☎ 0799-39-0201 📅 休 1/1・荒天候

# 全国有数の白砂青松 慶野松原

## 名勝 けいの 慶野松原

Map D-1

古くは「万葉集」に詠まれた風光明媚で知られた景勝地。南北に広がる美しい砂浜は、「日本の渚百選」「快水浴場百選 特選」「日本の夕陽百選」に選ばれ、観光客でにぎわいます。



### 白砂青松

約2.5km続く白い砂浜に約5万本の淡路黒松が生い茂ります。瀬戸内海随一の白砂青松の松原は、松越しの夕陽が絶景です。



### 慶野松原荘

Map D-1

慶野松原の松林に囲まれた国民宿舎慶野松原荘。海に沈む夕陽を眺めながらの露天風呂と、新鮮な魚介類の料理が好評です。

🕒 IN16:00/OUT10:00 🏠 宿泊料:大人8,400円~/小人7,350円~ ☎ 0799-36-3391 📅 休 年末



### プロポーズ街道 Map D-1

俳句や短歌が刻まれた「万葉集いんかの甕道」、愛の誓いが刻まれた「プロポーズ瓦道」など、いぶし瓦のオブジェが遊歩道に飾られています。プロポーズや誓いの言葉を瓦に刻みたい方は慶野松原荘へお申し込みください。

☎ 0799-36-3391 (慶野松原荘)

👉 かわら瓦ぬ愛を誓うプロポーズ瓦

### ビーチバレーコート

美しい浜辺は、のじぎく兵庫国体ビーチバレーの会場に選ばれています。

☎ 0799-36-3391 (慶野松原荘)



# 美しい海と砂浜が広がる 海水浴場・キャンプ場



## 慶野松原海水浴場・キャンプ場 Map D-1

播磨灘に面して広がる美しい海岸の砂浜の広さは島内最大です。隣接するキャンプ場には、約2,000のテントが張れ、夏は海水浴、キャンプでにぎわいます。

☎ 0799-36-5959



## 伊弉うすしお村海水浴場・オートキャンプ場 Map C-3

大鳴門橋が目前にある海水浴場やバーベキュー、オートキャンプができる緑地が併設され、楽しみ方は自由です。釣りスポットが多く、釣り好きの方にもおすすめ。

☎ 0799-37-9040



## あま 阿万海岸海水浴場 Map C-4

ヤシの木が茂る白い砂浜の美しいビーチです。バーベキューを楽しみたい人は指定の区域でどうぞ。

☎ 0799-37-3012 (商工観光課)



## ぬしま 沼島海水浴場 Map E-4

沼島港から徒歩10分。透明度の高い海水浴場は、あたかも南国に来たかのような錯覚さえ覚えます。

☎ 0799-37-3013 (水産振興課)



まるで南の島に  
来たみたいだね！

## 吹上浜キャンプ場 Map C-3

豊かな自然に囲まれたキャンプ場は、西端の岩場で釣りができ、アウトドアライフを楽しめます。

☎ 0799-55-0948

## まだある！おすすめ海水浴場・キャンプ場

- 丸山海水浴場 Map B-2
- 休暇村南淡路オートキャンプ場 Map C-3
- 淡路じゃのひれオートキャンプ場 Map C-3



# 日本水仙三大自生地! 灘黒岩水仙郷



水仙の美しい花の香りは、心も体もリフレッシュさせてくれるね!



## 灘黒岩水仙郷

Map E-3

諭鶴羽山から海に続く急傾斜には、約7haにわたって500万本の野生の水仙が咲き誇ります。風にそよぐ水仙は壮観で、淡路島の冬の風物詩です。

🕒 9:00～17:00・開園期間12月下旬～2月下旬(開花状況により変更有り) **¥** 入園料:大人500円/小・中学生300円 **☎** 0799-56-0720 **📅** 期間中無休

## 四季を通じて感じる 南あわじの大自然

## 淡路ふれあい公園

Map E-1

野外スポーツやイベントが楽しめる芝生公園、子どもたちに大人気の水上アスレチック「じゃぶじゃぶ池」など、家族が元気に過ごす公園です。また、四季折々の花が見られます。

🕒 9:00～21:00 **¥** 入園無料 **☎** 0799-45-1411 (サンライズ淡路) **📅** 無休



## 広田梅林ふれあい公園

Map E-1

古くから梅の名所として知られている広田梅林が拡張され、南高、鶯宿など約450本の梅の花が咲き誇ります。

🕒 梅の見頃:2月中旬～3月上旬 **¥** 入園無料 **☎** 0799-37-3012 (商工観光課) **📅** 無休



## ゆづるはダム公園

Map E-3

諭鶴羽山の麓のダム公園は静けさに包まれ、春には約800本の桜が咲きます。

🕒 桜の見頃:4月上旬～中旬 **¥** 入園無料 **☎** 0799-52-2336 (観光協会) **📅** 無休





# 国生みの 歴史と文化

## 国重要無形民俗文化財 淡路人形浄瑠璃

淡路人形芝居は約500年の歴史があり、往時には48座の座本が淡路島のみならず、日本全国を巡業し発展しました。しかし、現在では淡路人形座のみが淡路人形浄瑠璃館で興行しているだけになりました。淡路人形座は公演以外にも、島内の小中学校への出張講座、兵庫県内、国内各地へのお出張公演にも力を入れ、伝統人形浄瑠璃の魅力を伝えています。



さんぼそう  
三番叟



3人で人形に魂を吹き込んでいるんだね。

### にんぎょう つか 人形遣い

三人が心をついて、人形を遣うことはとてもむずかしく、人間以上に力強さや美しさを表現できる一人前の人形遣いになるには「足8年・左手8年・かしらは一生の修行」と言われるほど、長年の厳しい修行を積み重ねばなりません。

### おも つか 王遣い

左手でかしらを、右手で人形の右手を持って遣う。

### ふたい げ た 舞台下駄

主遣いは大きい人形を遣うため身長や人形の大きさに応じた舞台下駄をはく。



### 左遣い

右手で人形の左手を遣い、小道具の受け渡し等をおこなう。

※黒衣は「無」であることを表す。

### 足遣い

人形の後ろで中腰になり、人形の両足を持って遣う。



## 受け継がれる技と心

伝統芸能はプロである淡路人形座の技芸員たちの瑞々みずみずしい感性に継承される一方、市内の子供会や小・中・高校の部活動、青年研究会においても、熱心に練習に取り組み、次の世代へと受け継がれています。



上演風景(淡路人形浄瑠璃館にて)



### うずの丘 大鳴門橋記念館 (淡路人形浄瑠璃館)

Map C-3

淡路人形浄瑠璃が毎日上演されています。人間模様を生き生き描く人形、情感あふれる語り、重厚な三味線の響きがあいまって、野趣に富んだ舞台が生まれます。

🕒 9:00~17:00 🎫 入館料:1,260円 ☎ 0799-52-0260

📅 12/17~12/31 (臨時休演あり、要確認)



### 淡路人形浄瑠璃資料館

Map D-2

淡路島のほか四国や九州で興行していた市村六之丞座の人形から野掛舞台模型まで諸道具一式を展示・保存しています。淡路人形浄瑠璃の歴史と特色がよくわかる貴重な資料館です。

🕒 10:00~17:00 🎫 入館無料 ☎ 0799-43-5037

📅 月曜日・祝日の翌日・年末年始



淡路人形浄瑠璃は、大鳴門橋記念館で上演されているよ。



### 女流義太夫の第一人者

つるざわともじ  
人間国宝 鶴澤友路



**淡** 路人形座の三味線師匠である友路師は、女流義太夫界の第一人者としての力強さと、繊細な表現力が評価され、平成10(1998)年に重要無形文化財義太夫節三味線保持者に認定されました。淡路だけでなく国内公演や海外公演でも素晴らしい音色で観客を魅

了しています。小学校で日本一の三味線弾きになると決心をし、修行を重ね夢を実現させた師匠は、淡路人形座の座員だけでなく、後継者団体の児童・生徒のあこがれでもあり、師匠の芸に追いつくため舞台に稽古に励んでいます。

# 国生み伝説の地 おのころ島神社

## 国生み伝説の舞台

イザナギ、イザナミの二神が、日本の国土をつくる時、最初につくったのが淡路島と伝えられ、国生み伝説の舞台になっています。深い歴史や独自の文化が残されています。



服部嵐雪句碑



## おのころ島神社 Map D-1

イザナギ、イザナミの二神が祀られている国生み神話ゆかりの神社です。日本三大鳥居のひとつである大鳥居は威容を誇り、神話の世界へと誘います。

🕒 8:30～17:00 🙏 拝観無料  
☎ 0799-42-5320 🏠 休無休

## ❁ 国生み伝説 ❁

### 国生み神話

『古事記』『日本書紀』によると、イザナギ・イザナミの二神が、天上の「天の浮橋」に立ち、「天のぬ矛」をもって海をかきまわし、矛を上げたときに滴り落ちる潮が凝り固まってひとつの島になりました。これが「おのころ島」です。二神は、島に降りて、夫婦の契

りを結んで国生みをされました。はじめに造られたのが淡路島で、次々に大八洲の国々(日本列島)をつくられた、とあります。



# 神々の創造の島

## ぬ しま 沼島

### 国生み伝説の残る島

周囲10kmの小島ですが、さまざまな伝説を秘めています。そのひとつは国生み伝説であり、島内にはおのころ神社があります。海岸線には上立神岩などの奇岩が多く、神々しい雰囲気が漂います。



かみたてがみいわ

#### 上立神岩

Map E-4

そびえたつ高さ約30mの岩は、沼島の海岸線に見られる国生み伝説の舞台を思わせる奇岩の象徴的な存在です。



#### 神宮寺 石造五輪塔

Map E-4

中央の大きい苔むした石造五輪塔(県指定文化財)は松香石で出来ており、古くから梶原景時の墓と伝えられています。



#### おのころ神社

Map E-4

神社に続く階段が天に届くかのように伸びています。この山全体が「おのころさん」と呼ばれる神体山です。

沼島へは、土生港から連絡船が出ているよ。



#### 沼島庭園(伊藤邸) Map E-4

沼島の特徴である緑色片岩を利用し、地層を生かした力強い石組みの庭。室町時代の作庭と伝えられています。見学の際は沼島出張所へ連絡が必要です。

☎ 0799-57-0001 (沼島出張所)

#### さや状褶曲

しゅうきよく

Map E-4

1億年前の地球のしわといわれるさや状褶曲は太古の地殻変動で地層が湾曲したもの。世界でも数例しか確認されておらず、貴重な資料として注目を浴びています。





# 国生みの舞台 歴史の足音



## 国分寺

Map D-2

淡路国分寺が奈良時代に八木国分の地に建てられ、現在の国分寺が法灯を伝えていす。塔跡は国の史跡、本尊の釈迦如来坐像は国の重要文化財です。

🕒 8:30～17:00 📄 拝観無料・仏像見学:大人300円  
(要連絡) ☎ 0799-42-4773 📅 休 無休



## 賀集八幡神社

Map D-2

神社では珍しい縁構えと桧皮葺の屋根を持つ三間社流造りの本殿になっています。本殿・拝殿ともに県の重要文化財。境内には総御影石造の八幡橋(通称:めがね橋)があります。

🕒 9:00～17:00 📄 拝観無料 ☎ 0799-53-1625  
📅 休 無休

## 福良八幡神社

Map C-3

奈良大安寺の僧である行教が、宇佐八幡宮の分霊を奉じてつくった神社です。本殿は県の重要文化財です。

🕒 8:30～17:00 📄 拝観無料 ☎ 0799-52-2032  
📅 休 無休



## 成相寺

Map E-2

淡路に流された高野山の実弘上人が、高野山を模して大伽藍を建てたと伝えられています。淡路で最古の仏像、薬師如来立像(国重要文化財)があります。

🕒 8:30～17:00 📄 拝観無料 ☎ 0799-52-2336 (観光協会) 📅 休 無休



# 幸せ運ぶ七福神巡り

淡路島には幸福を招く七福神をお祀りする寺院があります。その中の南あわじにある3つの寺院を紹介します。



## 萬福寺

Map D-3

淳仁天皇の陵墓を守り、菩提を弔うために寺院として宝亀年間(770年～780年)に建立されました。淡路島七福神の内、恵美酒尊をお祀りしています。

🕒 8:00～17:00 📄 拝観料:200円 ☎ 0799-54-0244 📅 休 無休

布袋尊



恵美酒尊

## 護国寺

Map D-2

淡路四国十七番霊場とされており、また、淡路島七福神布袋尊霊場として多くの参詣者が訪れます。本尊の大日如来坐像は国の重要文化財です。

🕒 8:00～17:00 📄 拝観料:200円 ☎ 0799-54-0259 📅 休 無休



毘沙門天

## 覺住寺

Map E-2

聖徳太子の命により建立された寺院。淡路島七福神のひとつ、毘沙門天の霊場とされています。

🕒 8:00～17:00 📄 拝観料:200円 ☎ 0799-42-0436 📅 休 無休

# 南あわじに伝わる 伝統・文化

玉青館には3つの銅鐸のレプリカがあるよ。



銅鐸

慶野松原砂丘一帯から、動物文様のある弥生時代の銅鐸(国重要文化財)などが出土したと伝えられています。玉青館で銅鐸のレプリカが見られます。



## 滝川記念美術館 玉青館 Map D-1

日本南画界の第一人者、故・直原玉青画伯の絵画をコレクションする現代南画の美術館です。

🕒 9:00～17:00 🎫 入館料:大人300円/小人100円 ☎ 0799-36-2314 📅 休 月曜日・12/28～1/1

歴史・文化

## いぶし瓦日本一 淡路瓦



## 産業文化センター Map C-1

淡路瓦のすべてがわかる展示棟。世界各国の瓦のほか、瓦産業に関するものを展示しています。粘土細工体験ができる実習棟もあります。

🕒 8:30～17:00 🎫 入場無料 ☎ 0799-38-0201 📅 休 月曜日・12/28～1/4



## 緑の道しるべ西路公園(鶯公園) Map D-2

淡路瓦発祥地を肌で感じることができる公園。壁やのり面いたる所で淡路瓦が使われているほか、7万枚の瓦でできたモニュメントが見所です。

🕒 入園自由 🎫 入園無料 ☎ 0799-52-2336 (観光協会) 📅 休 無休

## 【アズダルコ科翼竜の一種の頸椎(首の骨)】

地層: 和泉層群西淡層  
時代: 中生代白亜紀  
シャンパーニュ期  
産地: 淡路ふれあい公園内  
(2004年4月)



翼竜の頸椎の化石(レプリカ)

## 化石

中生代白亜紀(約7千万年前)の地層から「翼竜」の頸椎の一部とみられる化石が発見されました。他にもアンモナイトの化石など、太古のロマンを感じることができます。展示場所は移動することがありますのでお問い合わせください。

☎ 0799-37-3020 (生涯学習文化振興課)

# 食南あわじを食べ



鳴門海峡の激流にもまれた  
とれたてびちびちの新鮮な魚介類！  
ほかでは味わえない  
自慢の天然素材が大集合！！



## カサゴ (3月~4月)

初春の魚にふさわしく、良く締まった白身はあっさりしていて美味です。



## 桜鯛 (3月~5月)

春先のタイは、身が引き締まって脂ののりがよく、味・色・姿の三拍子が揃っています。

春



## サワラ (4月~6月)

淡泊な白身で、刺身、照り焼きなどで楽しめ、とくに西京焼きは絶品です。



## 宝楽焼き

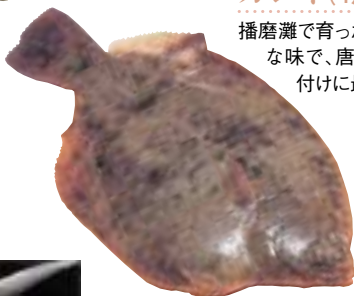
那智黒石を敷き詰めて蓋をして蒸し焼きにすると、魚の旨味を逃さず、口当たりもよくなります。



秋

## メバル (3月~4月)

わかめと竹の子と炊き合わせた煮付けや、塩焼き、香ばしい唐揚げなどが魚のつまみを引き出します。



## カレイ (4月~6月)

播磨灘で育ったカレイは、上品な味で、唐揚げ、刺身、煮付けに最高です。

## ウニ (8月~12月)

南あわじのウニは潮の香りが高く、甘みも豊かでほどよい歯ごたえがあります。



## 太刀魚 (9月~12月)

鮮度極上の菊花造りは、冷やして食べると甘みもあり美味です。酢の物や焼き物にも適しています。





# 尽くす!

## 夏



### アジ (6月~9月)

南あわじのアジは脂がのり、刺身や塩焼きに最高。その美味から都市部で人気のある品です。



ハモすき鍋

### ハモ (6月~8月)

特産のたまねぎと煮るハモすき鍋は、ハモの旨味にたまねぎの甘味が溶け込む逸品です。

### アナゴ (7月~12月)

焼き上げた香ばしさが食欲をそそる蒲焼きはもちろん、寿司、天ぷら、アナゴ八幡巻きなどにも。



### たこ 蛸 (6月~9月)

体重2~3キロの小型のものが味が良く、柔らかく煮や、刺身、酢の物、天ぷら、タコ飯などが楽しめます。



タコ飯

## 冬



### ふぐ (11月~2月)

南あわじのふぐは、身が締まり、白子がたっぷり、の極上品です。

### カワハギ (12月~2月)

ユニークな顔に似合わず美味で、特にキモは魚好きにはこたえられない逸品です。



### オコゼ (12月~2月)

高級魚として知られているオコゼ。見た目はグロテスクですが、歯ごたえのある上品な白身。薄切り刺身や唐揚げ、鍋などでご賞味いただけます。

### ヒラメ (12月~2月)

分厚く切られる白身は、ぷりぷりとした歯ごたえとまったりとした甘味が堪能できます。特に縁側の身が美味です。



# 食の宝庫 大地の恵み

温暖な気候と豊かな大自然の中で  
大切に育てられた大地の恵みは  
日本一の太鼓判！



## 淡路島牛乳・乳製品

乳牛の改良、搾乳から製造までを短時間で処理する技術により、おいしくて新鮮な牛乳・乳製品を全国に届けています。



## 淡路ビーフ

最高級の霜降り肉は、やわらかくて舌ざわりがよく、まろやかなおいしさが魅力です。



## びわ

形のよさ、果肉のやわらかさ、糖度の高さで全国的な人気ブランドです。

## レタス・キャベツ

レタス、キャベツも一大産地で、京阪神への野菜出荷工場ともいわれています。

甘い日本一、  
サニタとしても食べ  
られるじゃよ。



## たまねぎ

温暖な気候と肥沃な土壌で、じっくり栽培。甘味と香りに優れ、繊維がやわらかくて美味しいです。



たまねぎを小屋につるし、乾燥・熟成させてから出荷。



# 産地直売所案内

地元でとれたての海の恵み、大地の恵みがどっさり。磯の香りや土の匂い、そして威勢のいい呼び込みの声が響いて、活気づきます。

どれもおいしい  
で何を買おうか  
迷っちゃったわ！



## うずしお朝市

Map C-3

福良漁協前で開かれる朝市です。第4日曜の午前中に、朝一番に地元で水揚げされた魚たちが、そのまま浜値で直売されます。

場 福良漁業協同組合

🕒 第4日曜日9:00～11:00前後 📞 0799-52-0064 (福良漁業協同組合)

## さんちゃん市

Map E-2

地元の農家で、その朝に採れた新鮮な野菜や果物などが、安価で青空市にならびます。旬の味覚、大地の息吹がいち早く届きます。

場 淡路ファームパークイングランドの丘入口

🕒 9:00～18:00 (時期により変更あり)

📞 0799-43-2882 📅 休 無休



## 魚彩館

Map B-2

丸山漁港にある白いテントが目印の海産物販売所。漁港で水揚げされたばかりの魚介や海産物がならびます。鮮度と価格は折紙つき。

🕒 8:30～17:30 (時期により変更あり)

📞 0799-39-0237 📅 休 水曜日・12/29～1/3



食・特産品

## まだある自慢の特産品



### 鳴門わかめ

肉厚なのに歯あたりがとてもフツ。サラダにも最適です。



### ちりめん

天日にさらされて味のよさと日持ちのよさが自慢です。



### 手延べそうめん

手間と時間を掛けて、1本1本細かく丁寧に作られています。



# 体験 ほんまもん 体験!!



淡路ファームパーク

## イングランドの丘

そこは緑と水に囲まれた、イングランドの湖水地方。美しい自然の中で、見て、食べて、体験して……。



### ●ナローボート 「ウィンダムミア号」

イギリスの湖水地方の乗り物、ナローボート「ウィンダムミア号」で湖水めぐりを満喫!



### ●動物ふれあい広場

ウサギや小動物とふれあい、羊の追い込みショーなどで動物たちと友だちになります。



### ●遊びの広場

おもしろい自転車やゴーカート、アーチェリーなど子どもに大人気のアトラクションがいっぱい。



楽しんでますか  
 いろいろあります  
 いろいろあります  
 いろいろあります



### ●大温室・菜園

寒冷から熱帯の地域まで世界各国の珍しい植物がそろっています。



### ●乗馬体験

ポニーやサラブレッドの背中にまたがって、ゆったり、のんびり、いい気分。

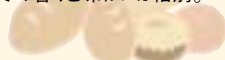
### ●コアラ館

西オーストラリア州と兵庫県の友好を記念して飼育展示がはじまり、その愛くるしさはみんなに大人気です。コアラのエサ交換(11:30頃)が見どころです。



### ●パン作り体験

形を整えて焼き上がるまでを楽しむ手軽なパン作り。焼きたての香りと味は格別。



体験

## その他の体験

### ●野菜収穫体験

イチゴ、トマト、さつまいもなど季節の野菜を収穫しながら、大地の恵みを体感してください。

### ●バター作り

牛乳と生クリームで作るバター。牛乳の香りが引き立つバターをパンにぬって試食。(団体のみ)

### ●陶芸

土を練り、手びねりの作業から、温もりのあるオリジナルな器が生まれます。

### 淡路ファームパーク イングランドの丘 Map E-2

🕒 9:00~18:00 (季節により変更あり)  
 💰 (一般) 大人800円/小人400円  
 (団体) 大人600円/小人300円  
 ※3歳以下は無料  
 団体は15名様以上  
 障害者割引あり  
 冬期は入園割引あり

☎ 0799-43-2626

🏠 年中無休

※園内には動物がいますので、ペットを連れてのご入園はご遠慮下さい。

# ほんまもん 体験満載!!

土の匂いをかぎ、潮風に吹かれて汗を流す。  
自然と向きあって働くことの喜びを実感!



## 海釣り公園 (メガフロート) Map C-3

鳴門海峡は魚の宝庫。魚種も多く、四季を通じて釣りができます。大鳴門橋を眺めながら、家族連れでも、初心者の方でも気軽に釣りが楽しめます。

🕒 6:00~19:00 (季節により変動あり) 📄 入園料: 大人 2,100円 (1日) / 小人 1,050円 (1日) ☎ 0799-55-0400

📅 火曜日 (祝日の場合は翌日休園)・夏休み中は無休



## 淡路島牧場

Map E-2

大人も子ども楽しめる体験型牧場。乳しぼり、バター作り、仔牛の乳飲ましなど、酪農体験にチャレンジできます。その他、たまねぎ収穫体験もあり。

🕒 9:00~17:00 📄 入園無料、乳しぼり: 大人630円 / 小人520円・バター作り: 大人730円 / 小人630円など ☎ 0799-42-2066 📅 無休



## 丸山海釣り公園

Map B-2

丸山漁港に浮かぶ周囲250mの弁天島が釣り場になりました。大鳴門橋を一望に魚釣りが満喫できます。

🕒 6:00~19:00 (季節により変動あり) 📄 入園料:

大人1,000円 / 小人500円 ☎ 0799-39-0399

📅 水曜日 (祝日の場合は翌日休園)・12/29~1/3



## 漁業体験

底引き網や地引き網、定置網など、南あわじの漁業が体験できます。漁師になった気分をどうぞ。

☎ 0799-52-2336 (観光協会)





## そうめん作り



南あわじには  
体験できるスポット  
がいろいろあるね。



## 瓦作りの体験



### そうめん作り体験

長い箸を使ってそうめんを延ばしていく「門干し」、伝統の技を体験できます。作ったそうめんは持ち帰ることができ、釜揚げそうめんが味わえます。

☎ 0799-52-2336 (観光協会)

### 瓦作り体験

いぶし瓦の製造工場で、焼成前の瓦を使って絵や文字を彫るなど、好みのデザインに仕上げられます。焼きあがった作品は自宅まで送ってもらえます。

☎ 0799-38-0570 (淡路瓦工業組合)

### びわ狩り

紀淡海峡からの季節風と、水はけのよい傾斜地の土壌で、農家の人が育てたびわ。甘さと香りは格別です。

☎ 0799-52-2336 (観光協会)



## スポーツ体験



### サイクリングターミナル Map E-3

体育館、テニスコート、宿泊施設などがある複合施設で、レンタサイクルも楽しめます。ゆづりはダムをまわるサイクリングコースは、緑に包まれてそう快。

🕒 IN15:00/OUT10:00 🏠 宿泊料:大人3,200円  
～/中学生以下2,500円～/3歳以下無料

☎ 0799-42-5310 📅 無休

## スポーツ体験



### サンライズ淡路 Map E-1

緑に囲まれた丘陵地にあり、宿泊施設、温泉、テニスコート、体育館、グラウンドを備え、多彩な食事も楽しめるスポーツ&ヘルシーリゾートです。

🕒 IN15:00/OUT10:00 🏠 宿泊料:大人9,852円  
～/小人6,121円～ ☎ 0799-45-1411 📅 無休

# ゆったり 温泉めぐり

おいしい食べ物や観光スポットを楽しんだあとは、  
ゆ〜っくりと温泉につかってリラックスしましょう。  
南あわじ自慢の温泉をご紹介します。



思いつきで遊んだあとには  
ゆ〜っくり温泉につかって  
リフレッシュしたいね。

## 南淡温泉

塩分が付着して汗の蒸発を防ぐので、  
保温効果が高く、入浴後も温かい。

【泉質】 ナトリウム・カルシウム・塩  
化物低温泉

【効能】 関節痛・筋肉痛・五十肩・神  
経痛・婦人病・冷え性・打ち  
身・火傷・慢性消化器病など

## うずしお温泉

日本三大美人湯以上の重曹成分が  
あり、お肌がつるつるになる。

【泉質】 ナトリウム炭酸水素塩低温泉

【効能】 神経痛・筋肉痛・関節痛・慢  
性消化器病・冷え性・美容  
効果など

## 潮崎温泉

温泉は無色透明、無味無臭ですが、肌  
がツルツルになる美白効果あり。

【泉質】 ナトリウム炭酸水素塩温泉

【効能】 神経痛・筋肉痛・関節痛・疲  
労回復・きりぎず・やけど・  
慢性消化器病・慢性皮膚病  
など

# 南あわじ温泉めぐり

南あわじ市には湯元が6か所あり、  
それぞれ効能が違います。

お好きな湯元をゆ〜っくりとお楽しみ下さい。

## 三原温泉

ぬめり感のあるやわらかなお湯は美人  
の湯と称され、お肌もしっとり滑らかに。

【泉質】 アルカリ性単純温泉・ナトリ  
ウム炭酸水素塩温泉

【効能】 神経痛・筋肉痛・関節痛・冷  
え性・打ち身・五十肩など

## サンライズ温泉

保温性が高く、体の芯まで温まると好評。

【泉質】 フッ素イオンを含む温泉

【特色】 無色透明、無味無臭

## 筒井温泉

炭酸水素イオンの含有量が高いため、  
肌がしっとりする保温効果が高い。

【泉質】 アルカリ性温泉

【効能】 神経痛・筋肉痛・関節痛・五  
十肩・打ち身・痔疾・慢性消  
化器病など



潮崎  
温泉

## 足湯・うずのゆ

Map C-3

「うずしおドームなないろ館」に隣接し、福良港を眺めながら、ゆっくりとくつろげます。

🕒 10:00～17:00 📄 無料 ☎ 0799-52-2336  
(観光協会) 📅 無休



サンライズ  
温泉

## サンライズ淡路

Map E-1

スポーツに温泉、バーベキューに自然散策と、楽しみが詰まった総合リゾート施設です。

🕒 11:00～22:00 📄 入湯料:大人600円/小人300円 ☎ 0799-45-1411 📅 無休



三原  
温泉

## さんゆ〜館

Map E-2

露天風呂やバーベキュー(水着浴)もあり、家族で楽しく健康づくりができるクア施設。

🕒 平日10:00～22:30・土日祝10:00～24:00  
📄 風呂&水着浴セット:大人1,000円/小人500円・風呂:大人600円/小人300円 ☎ 0799-43-3939 📅 第2火曜日(8月無休)



潮崎  
温泉

筒井  
温泉

## ゆーぷる

Map C-3

お風呂でゆったり、ロビーでゆっくり。憩いの場、健康、交流の場として最適な施設です。

🕒 平日10:00～22:30・土日祝10:00～24:00  
📄 入湯料:大人600円/小人300円 ☎ 0799-50-5126 📅 第3木曜日(8月無休)



うずしお  
温泉

## ゆとりっく

Map D-1

温水プール、フィットネスジム、クアハウスを完備し、心も体もリフレッシュできます。

🕒 風呂10:00～22:30・プール10:00～21:00  
📄 うずしお温泉:大人600円/小人300円・プール:大人500円/小人300円・フィットネスジム:大人600円 ☎ 0799-36-5789 📅 水曜日





# 春の旬



## うずしおまつり 3月~5月

うず潮がもっとも大きくなる春、恒例の樽流しなどを行い、航海の安全を祈願する祭りです。

## ぼたん 4月中旬~下旬

国清禅寺には白、ピンク、赤などボタン約400株が植えられ、見事な大輪の花をつけます。



## 桜鯛まつり 3月~5月

春先の鯛は「桜鯛」と呼ばれ、活造りなどの料理を味わう桜鯛まつりが催されます。



## イベント情報

てんめいししさい

### 天明志士祭 (3月23日)

祭りで奉納される「五尺踊り」は、南淡路で起きた百姓一揆の犠牲者を弔うため始まったもの。

場 大宮寺 ☎ 0799-52-2336 (観光協会)

### 津井春日神社「<sup>まとい</sup>的射の儀」(3月下旬~4月中旬)

6人の射手が直径2mの的を射て、五穀豊穡と家内安全を祈願。市指定無形民俗文化財。

場 津井春日神社 ☎ 0799-52-2336 (観光協会)

### 南あわじ春まつり(4月29日)

約40台のだんじりが集合し、威勢よく練り歩く。また、だんじり唄や獅子舞も披露されます。

場 三原健康広場 ☎ 0799-37-3020 (生涯学習文化振興課)

### あわじオープンガーデン(4月下旬~5月上旬)

ガーデナーが自宅の庭などを一般公開して、庭に咲く多種多彩な花が観賞できます。

場 市内各地 ☎ 0799-52-2336 (観光協会)

## 春まつり(だんじり) 3月上旬~5月上旬

市内各地の神社ではだんじりが繰り出し、力強く、勇壮な祭り。

## ホタル 5月下旬~6月中旬

夜の闇に淡い光を明滅させてホタルたちが乱舞します。ゆづるはダムと成相ダムがホタルの名所。



# 夏旬

## 海水浴 7月~8月

海水浴場の水のキレイさは有名で、京阪神随一の透明度。白砂青松の絶景が広がり、海が満喫できます。



## キャンプ

夏休みの思い出のひとつになるキャンプ。海水浴や釣りも楽しめます。



## ハモ 6月~8月

関西を代表する夏の味覚「ハモ」。南あわじならではの「ハモづくし」がおすすめ。



## ウミホタル 6月~9月

海の中で幻想的な青紫に光るウミホタルは、阿万海岸や伊弉海岸に生息しており大量に採集できます。



## イベント情報

### 慶野松原花火大会 (7月下旬)

慶野松原の砂浜でビニールシートを敷いてゆっくりと花火を満喫できます。

場 慶野松原海水浴場 ☎ 0799-37-3012 (商工観光課)

### 福良湾海上花火大会 (8月中旬)

福良湾海上で多彩な花火が打ち上げられ、水面に映える花火が感動を誘います。

場 福良湾 ☎ 0799-37-3012 (商工観光課)

### 福良夏まつり (8月中旬)

阿波踊り大会、大綱曳きなどのイベントが催されます。

場 福良 ☎ 0799-52-2336 (観光協会)

### 食まつり 乳牛・和牛の畜産共進会 (9月~10月)

牛乳試飲や野菜苗の無料配布など、南あわじ自慢の食が満喫できるイベントです。

場 淡路島牧場 ☎ 0799-43-5025 (農林振興課)

### 阿万風流大踊小踊 (9月中旬)

雨乞いの願を込め、古雅な大踊と、三味線音楽風の小踊を奉納。国選択文化財、県指定文化財。

場 亀岡八幡神社 ☎ 0799-55-0888

## 花火 7月~8月

福良湾や慶野松原などで催される花火大会。数千発の花火が夏の夜空を彩り、水面に映えて迫力満点です。



# 秋の旬

## 芸術の秋 滝川記念美術館 玉青館

現代南画の第一人者、故・直原玉青画伯の作品を展示。南画の世界が堪能できます。



## 夕陽

播磨灘に沈む夕陽は美しく、慶野松原など松林越しの夕陽も趣たっぷりです。



## 淡路菊人形展 11月

毎年11月初旬に催され、菊の展示が盛大に行われます。淡路人形をテーマにして製作される鮮やかな菊人形は必見です。

## コンタケ 10月～11月

伊加利が主な産地で、旅館や民宿、ホテルで味わうことができます。



## イベント情報

### 鳴門御崎神社例祭(女みこし) (10月上旬)

目を引くのが女みこし。御崎祭に33歳の女性の厄払いも兼ねようとはじまったもの。

場 鳴門御崎神社 ☎ 0799-52-2336 (観光協会)

### 淡路人形まつり

500年の伝統を誇る淡路人形浄瑠璃の上演を鑑賞し、資料館や観光施設を巡るスタンプラリー等を実施。

場 淡路人形浄瑠璃館 ☎ 0799-52-0260

### 文化展・芸能祭

手芸や生け花などの文化展、踊りや和太鼓演奏などの郷土芸能を鑑賞できます。

場 各地区公民館 ☎ 0799-37-3020 (生涯学習文化振興課)



# 冬の旬



## 梅林 2月～3月

広田梅林では、開花のピークになると、辺り一帯が薄紅色と白色にほんのりと染まり、ほのかな甘い香りが漂います。

## 薬王寺 大鏡餅運び 1月12日

重さ約140kgの大鏡もち。片道30mを往復して歩いた距離を競います。



## オコゼ 12月～2月

高級魚であるオコゼをつかった鍋は、寒い冬に心もからだも温めてくれます。



## ふぐ 12月～2月

鳴門海峡で元気に育ったふぐは身が締まり絶品。てっちり、ふぐ刺しで舌鼓を打ちましょう。

## イベント情報

### 食と文化の市民まつり(10月上旬)

南あわじ市の食と文化にふれることができる市民まつりです。

場 サンライズ淡路 ☎ 0799-43-5002 (市長公室)

### 蛇供養祭(1月11日)

ワラで作った長さ11メートルの蛇を、人々に巻きつけ五穀豊穡と無病息災を願います。

場 倭文安住寺 ☎ 0799-52-2336 (観光協会)

### うずしおマラソン(2月下旬)

約2～3千人が集う大規模なマラソンは、南淡路うずしおラインで健脚を競い合います。

場 福良小学校スタート ☎ 0799-37-3020 (生涯学習文化振興課)

### 梅まつり(2月～3月)

2月中旬から3月上旬が梅の見頃。450本の梅が満開になり、梅まつりが催されます。

場 広田梅林ふれあい公園 ☎ 0799-37-3012 (商工観光課)

## 灘黒岩水仙郷 水仙まつり 12月～2月

オープニングイベントでは、ボタン鍋やフグ鍋のふるまいなどが催されるほか、水仙娘から可憐な水仙の花がプレゼントされます。



# 南あわじの方言

長い歴史の中で私たちの先人が交わってきた言葉。  
喜びの日も、悲しみの時も、人々の思いを伝えてきた  
南あわじに伝わる独特の言い回しや言葉は、ふるさとの心です。

## あ行

- **あいさに**  
稀に、ときたま【あいさに来る】
- **あらくたい**  
荒々しい【あらくたい奴じゃ】
- **あんじょお**  
上手に【あんじょおしたって】
- **いこっちょ**  
偏屈者【いこっちょな人】
- **いちびる**  
ふざける【いちびった言い方】
- **いなりこ**  
いきなり【いなりこやの〜】
- **おおきよ**  
たくさん【魚がおおきよおる】
- **おつい**  
汁、味噌汁【おついを飲む】

## か行

- **がいに**  
たいへん、甚だしい【がいに怒られた】
- **きょおび(今日び)**  
最近【きょおびの子は…】
- **こっしゃえ**  
準備、用意【早よこっしゃえせえ】
- **こないだ**  
この間【こないだの話やろ】

## さ行

- **さいさい**  
何度も【さいさい行く】
- **せんど**  
長時間【せんど待たされた】
- **せんどぶり**  
久しぶり【せんどぶりやなあ】
- **そっぴら**  
刺(とげ)【そっぴらが立った】

## た行

- **〜だあ**  
だろう【そうだあ、来るだあ】
- **たいがい**  
たいてい、相当  
【たいがい来る、たいがい痛かった】
- **でしょ(出所)**  
嫁や養子の里【でしょに帰ってる】
- **どくれる**  
すねる【子どもがどくれた】

## な行

- **なへ**  
何故【なへそんなことをするんよ】
- **ねき**  
近く【ねきの店】

## は行

- **べっちゃんない**  
大丈夫  
【雨が降りそうだけどべっちゃんない】
- **べんこ**  
生意気【べんこなこと言う】
- **へんしも**  
片時も、早く【へんしも行かんか〜】
- **ほとばあ**  
少しばかり【ほとばあちょうだい】
- **ほられ**  
それごらん【ほられ、言わんこっちゃんない】

## ま行

- **めげる**  
壊れる【時計がめげた】
- **めんどい**  
人目悪し、みっともない  
【めんどいことすんな】
- **もえる**  
蒸し暑いさま  
【昨夜はもえてて眠れんかった】

# お役立ち タウンページガイド

## ● 診療所

阿那賀診療所	0799-39-0668
伊加利診療所	0799-39-0886
灘診療所	0799-56-0655
沼島診療所	0799-57-0030
休日応急診療所(賀集)	0799-53-1536

## ● 救急病院

県立淡路病院(洲本市)	0799-22-1200
平成病院(八木)	0799-42-5335
八木病院(八木)	0799-42-6188
中林病院(神代)	0799-42-6200
翠鳳第一病院(広田)	0799-45-0099
南淡路病院(賀集)	0799-53-1553

## ● 警察・消防

南あわじ警察署	0799-42-0110
広域消防南淡分署	0799-52-0119
広域消防西淡出張所	0799-38-0119

## ● 公共宿泊施設

サンライズ淡路	0799-45-1411
国民宿舎慶野松原荘	0799-36-3391
サイクリングターミナル	0799-42-5310
休暇村南淡路	0799-52-0291

## ● 研修施設

国立淡路青少年交流の家	0799-55-2695
-------------	--------------

## ● スポーツ施設

サンライズ淡路(広田)	0799-45-1411
西淡社会教育センター(松帆)	0799-36-2027
ゆとりっく(湊)	0799-36-5789
三原健康広場(市)	0799-42-5630
温水プール(八木)	0799-42-4994
B&G海洋センター(福良)	0799-52-2404
文化体育館(北阿万)	0799-50-5077
賀集スポーツセンター	0799-54-0779
阿万スポーツセンター	0799-55-0652

## ● 南あわじ市役所

中央庁舎(市)	0799-43-5001
緑庁舎(広田)	0799-44-3001
西淡庁舎(湊)	0799-37-3011
三原庁舎(市)	0799-43-5021
南淡庁舎(福良)	0799-50-3031

## ● 観光案内(民宿・旅館・ホテル・グルメなど)

南あわじ市観光協会案内所	0799-52-2336
--------------	--------------

## ● 路線バス

淡路交通(株)	0799-22-3121
らんらんバス	0799-43-5002
せい太くんバス	(市長公室)

## ● タクシー

みなとタクシー(有)	0799-36-2880
三原タクシー	0799-42-5963
淡路タクシー(株)	0799-42-0640
淡路中央タクシー(株)	0799-42-0179
鳴門タクシー	0799-52-0298
藤本タクシー(株)	0799-52-2339
観光タクシー(株)	0120-01-5151

## ● 貸切バス

西淡観光(有)	0799-36-2723
みなと観光バス(株)	0799-36-3081
淡路タクシー(株)	0799-42-0640
三共バス(株)	0799-43-2339
なるしお観光(株)	0799-52-0592
南淡バス(株)	0799-52-1440
淡路交通(株)	0799-22-3121

## ● レンタカー

南淡観光(株)	0799-52-1440
---------	--------------

## ● 船

沼島汽船(株)	0799-57-0008
---------	--------------



# ぐるり 観光マップ

A

B

C

1

2

3

4

30

A

B

C





**ACCESS**  
南あわじ市  
アクセス  
案内



**高速バスでのアクセス**

- ① 大阪弁天町～なんばOCAT～神戸三ノ宮～陸の港西淡線  
【みなと観光バス・日交シティバス】
- ② (神戸空港)～神戸三ノ宮～(高速舞子)～緑PA～榎列  
～陸の港西淡～福良線  
【淡路交通・神姫バス】
- ③ 高速舞子～緑PA～榎列～陸の港西淡～福良線  
【淡路交通】
- ④ (神戸空港)～JR神戸駅～JR三ノ宮駅～高速舞子～緑PA～榎列  
JR大阪駅～なんばOCAT  
～陸の港西淡～南淡庁舎前～なないろ館～淡路島南IC  
～鳴門グランドホテル前～大塚国際美術館前線  
【西日本JRバス・本四海峡バス】
- ⑤ 東京～高速志知(徳島線)  
【徳島バス・京急バス】
- ⑥ 関空～高速志知(徳島線)  
【徳島バス】
- ⑦ 枚方～高速志知(徳島線)  
【徳島バス・京阪バス】

◎みなと観光バス	0799-36-3081
◎淡路交通	0799-22-3121
◎徳島バス	088-622-1826
◎西日本JRバス	0799-24-0001



**車でのアクセス**

- 本州からは明石海峡大橋を渡って  
京都、大阪、神戸、岡山方面より垂水JCT(神戸淡路鳴門自動車道)経由→明石海峡大橋→西淡三原IC出口または淡路島南IC出口から各地へ
- 四国からは大鳴門橋を渡って  
高松、徳島、鳴門方面より神戸淡路鳴門自動車道→大鳴門橋→淡路島南IC出口または西淡三原IC出口から各地へ



**高速船・フェリーでのアクセス**

- ① 明石～岩屋  
○淡路ジェノバライン(所要時間 約13分) 1日平日36便  
○明石淡路フェリー[たこフェリー](所要時間 約20分) 1日32便
  - ② 土生～沼島  
○沼島汽船(所要時間 約10分) 1日10便
  - ③ 洲本～沼島  
○沼島汽船(所要時間 約52分) 火・木・土のみ1日1便
- |                   |              |
|-------------------|--------------|
| ◎淡路ジェノバライン        | 0799-72-2015 |
| ◎明石淡路フェリー(たこフェリー) | 078-911-2872 |
| ◎沼島汽船             | 0799-57-0008 |

**発行 2009年7月**

南あわじ市 産業振興部 商工観光課  
〒656-0393 兵庫県南あわじ市湊90-1 TEL:0799-37-3012  
URL:<http://www.city.minamiawaji.hyogo.jp/>

**お問い合わせ先**

南あわじ市観光協会案内所  
〒656-0501 兵庫県南あわじ市福良甲1528-4 (なないろ館内)  
TEL:0799-52-2336 URL:<http://minamiawaji.info/>